

Bas
Carbone
Blockchain

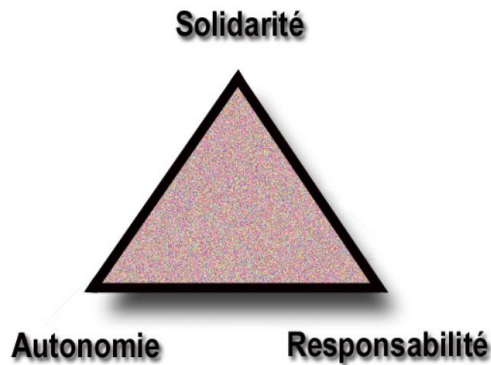


Sommaire

Le projet BCB : Bas-Carbone-Blockchain.....	3
Application éco-responsable, une innovation qui réunit la trilogie,	3
Solidarité.....	3
Responsabilité	3
Autonomie.....	3
Objectif :.....	4
La taxe carbone (TICPE).....	4
Le constat	4
Le principe	4
La démarche :.....	5
Les animateurs du réseau « Low-Carbon »	6
Les fonctionnalités	6

Le projet BCB : Bas-Carbone-Blockchain

Application éco-responsable, une innovation qui réunit la trilogie,



Solidarité : Entre les industriels et les personnes conscientes de la démarche écologique

Responsabilité : De chaque individu qui participe à cette mutation écologique

Autonomie : Pas d'intermédiaire qui contrôle et structure les règles de cette démarche

Solidarité

Un état de conscience réelle et l'imputabilité des décisions au décideur. Elle s'applique tout au long des processus de la gouvernance (prospective, administration, gestion, caractérisation, évaluation, entretien, consultation, réparation, création...) et selon les principes du développement durable, plus particulièrement de son pilier environnemental.

Responsabilité

Le Droit de l'environnement, l'éthique et l'éducation à l'environnement font appel à cette notion de responsabilité qui admet qu'il y a obligation pour tous et chacun de protéger l'environnement. La responsabilité environnementale peut être appliquée à des individus (responsabilité individuelle), à des groupes (familles, quartiers, associations), à des établissements publics¹, à une entreprise et à toutes institutions ou à des formes de gouvernance.

Autonomie

Capacité d'un individu ou système à se gouverner soi-même, selon ses propres règles. Dans d'autres cas, elle fait référence aux propriétés d'une entité qui est capable de fonctionner de manière indépendante, sans être contrôlée de l'extérieur. Grâce à cette technologie innovante « la blockchain », cette démarche est réaliste.

Objectif :

Déboucher sur un plan d'actions visant à réduire les émissions de CO² directes et indirectes Optimiser la fiscalité écologique (taxe carbone...) et certains mécanismes de compensation.



Une vidéo pour comprendre le projet : <https://www.youtube.com/watch?v=VAAV8Kb60OE>

La taxe carbone (TICPE)

La taxe carbone a pour but de contrôler et de ralentir le réchauffement climatique. Sur le principe du pollueur payeur, les émetteurs d'émissions de carbone doivent assumer un coût proportionnel à leurs rejets.

La TICPE, (Taxe intérieure de consommation sur les produits énergétiques) quatrième ressource fiscale de l'Etat, contribue pour 31,5 Mds euros aux recettes de l'état.

D'un montant initial de 7€ par tonne de CO² émise, elle est aujourd'hui à 44,60€ pour un objectif d'une centaine d'euros en 2030. Cette augmentation successive a pour objectif d'orienter l'investissement de long terme vers des activités plus saines pour le climat et l'environnement.

Le constat

Constat 1 : Les entreprises du secteur de l'énergie paient la taxe carbone

Constat 2 : Cela ne fait pas pour autant baisser le CO²

Constat 3 : Les citoyens doivent également contribuer à la baisse de production du CO² en réduisant leurs émissions. Mais ceux qui font des efforts en ce sens ne sont pas forcément reconnus ou récompensés

Le principe

Principe 1 : Au lieu de verser toute la taxe carbone à l'état, il serait préférable de rémunérer les citoyens qui participent par leurs actions quotidiennes à la réduction du CO²

Principe 2 : Cela ne coûterait pas plus cher à l'entreprise

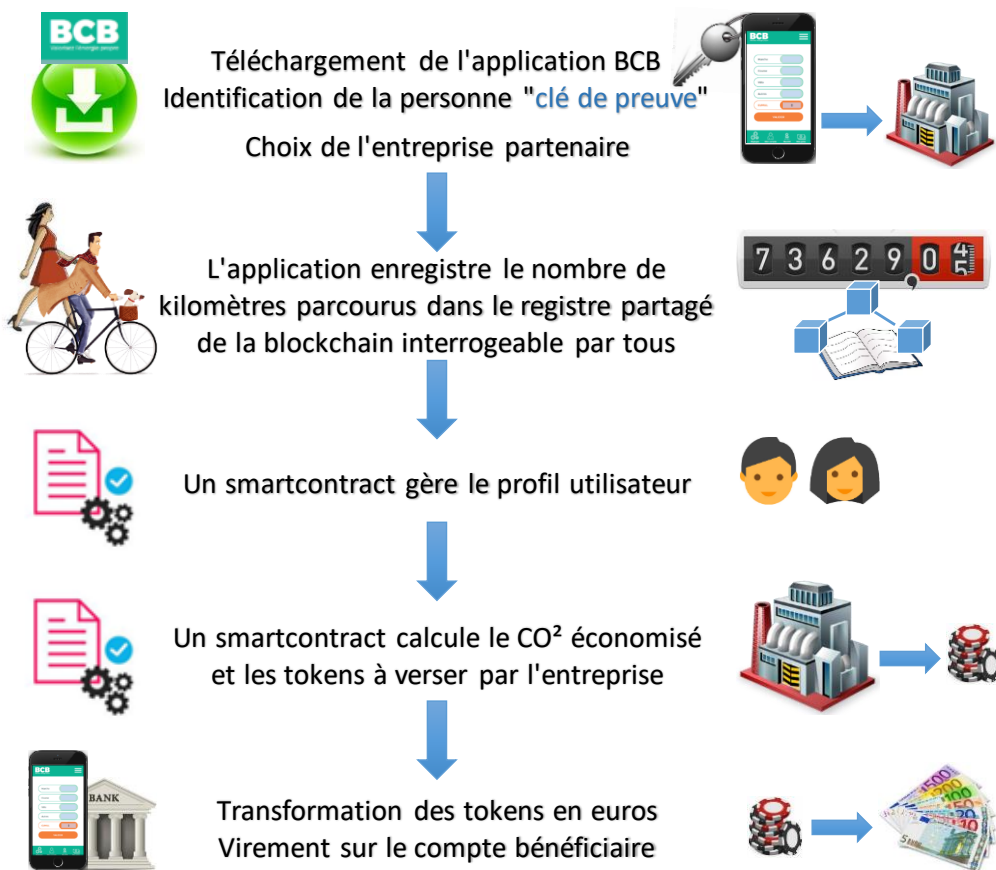
Principe 3 : Le citoyen bénéficie alors d'une contrepartie qui le motive dans ses efforts

Principe 4 : Et SURTOUT, grâce à la participation de tous, la diminution du CO² devient réelle

La démarche :



Bas Carbone Blockchain



La blockchain est le tiers de confiance



Les animateurs du réseau « Low-Carbon »

- Les membres « **Low-Carbon** » garant du fonctionnement de la Blockchain et animateurs de la communauté.
- Les utilisateurs « **Green-Members** », utilisent l'application pour réduire le CO² et recevoir des récompenses.
- Les entreprises qui adhèrent à cette démarche.

Les fonctionnalités

- Application mobile
- Utilisateurs : Enregistrement des « **Green-Members** » avec l'utilisation d'une application mobile. Cette application intègre différentes fonctionnalités » (podomètre, traceur...)
- Membre de la communauté « **Low-Carbon** », responsable de la Blockchain et de la gestion du registre
- Choix de l'entreprise partenaire par les « **Green-Members** »
- Création de l'empreinte
- SmartContrat gestion historique des « **Green-Members** ». Blockchain (registre interrogeable par tous les acteurs du projet)
- SmartContrat : calcul du CO² économisé et des **tokens** gagnés
- Virement en de la récompense sur le compte du « **Green-Members** ». (euros ou cryptomonnaie)

